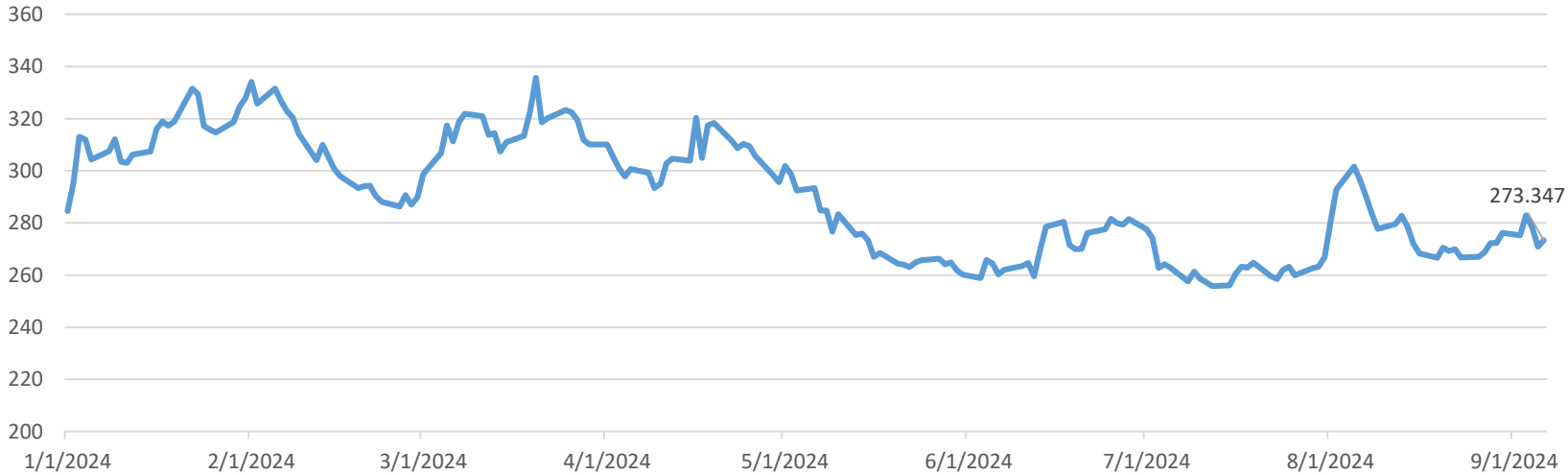


Finansal Radar

Yurt içi piyasalardaki önemli gelişmeler;

- ✓ Türkiye İstatistik Kurumu (TÜİK) verilerine göre GSYH, bir önceki yılın aynı dönemine göre %2,5 oranında bir büyüme kaydetti. Piyasa beklentisi ise %3'ün üzerindeydi. Mevsim ve takvim etkilerinden arındırılmış GSYH verilerine göre ise, bir önceki çeyreğe kıyasla %0,1'lik bir artış gerçekleşti.
- ✓ Hafta içerisinde enflasyon verisini de aldık. Buna göre, Ağustos ayında enflasyon, bir önceki aya göre %2,47 oranında yükseldi. (Beklenti: %2.64) Yıllık enflasyon ise %61,78'den %51,97'ye düşüş gösterdi. Piyasa beklentisi %52.20 seviyesinde bulunuyordu.
- ✓ Dün "Orta Vadeli Programı" takip ettik. Buna göre, 2024 yılı büyüme verisi %4'ten %3,5'a; enflasyon verisi %33'ten %41,5'e ve cari açık %3,1'den %1,7'ye revize edildi. Önümüzdeki devam için TÜFE beklentileri ise 2025 yılı için %17,5, 2026 %9,7 ve 2027 için %7 seviyesinde paylaşıldı. Büyüme tahminleri ise 2025 yılı için %4, 2026 yılı için %4,5 ve 2027 için %5 seviyesinde açıklandı.
- ✓ Bu gece Fitch Ratings'in Türkiye not değerlendirmesini paylaşması bekleniyor. Fitch Ratings için Foreks haber tarafından düzenlenen ankete göre katılımcıların Türkiye'nin kredi notunun "B+"dan "BB-"ye yükseltmesi beklenirken, görünümün ise "pozitif" olarak korunacağı tahmin ediliyor.

Türkiye 5 Yıllık CDS (\$) (01.01.2024-06.09.2024)

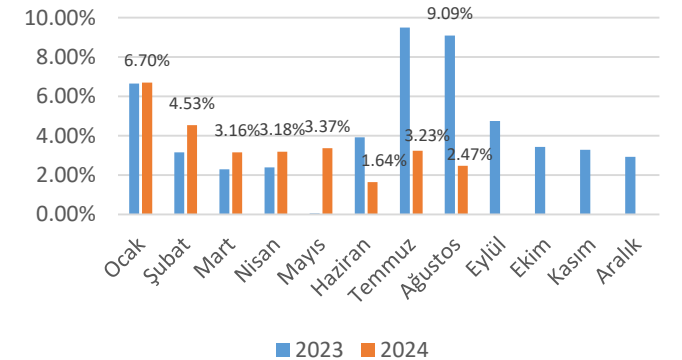


Ekonomik takvimi takip etmek için; <https://analizim.halkyatirim.com.tr/Financial/EconomicCalendar?pageNum=0>

Veri	Değer
TÜFE	51.97% ↓
TCMB Politika Faizi	50.00%
İşsizlik	9.20%
Türkiye 5 Yıllık CDS (\$)	273.347 ↑
Standart Poors's	B+u
Moody's	B1
Fitch	B+

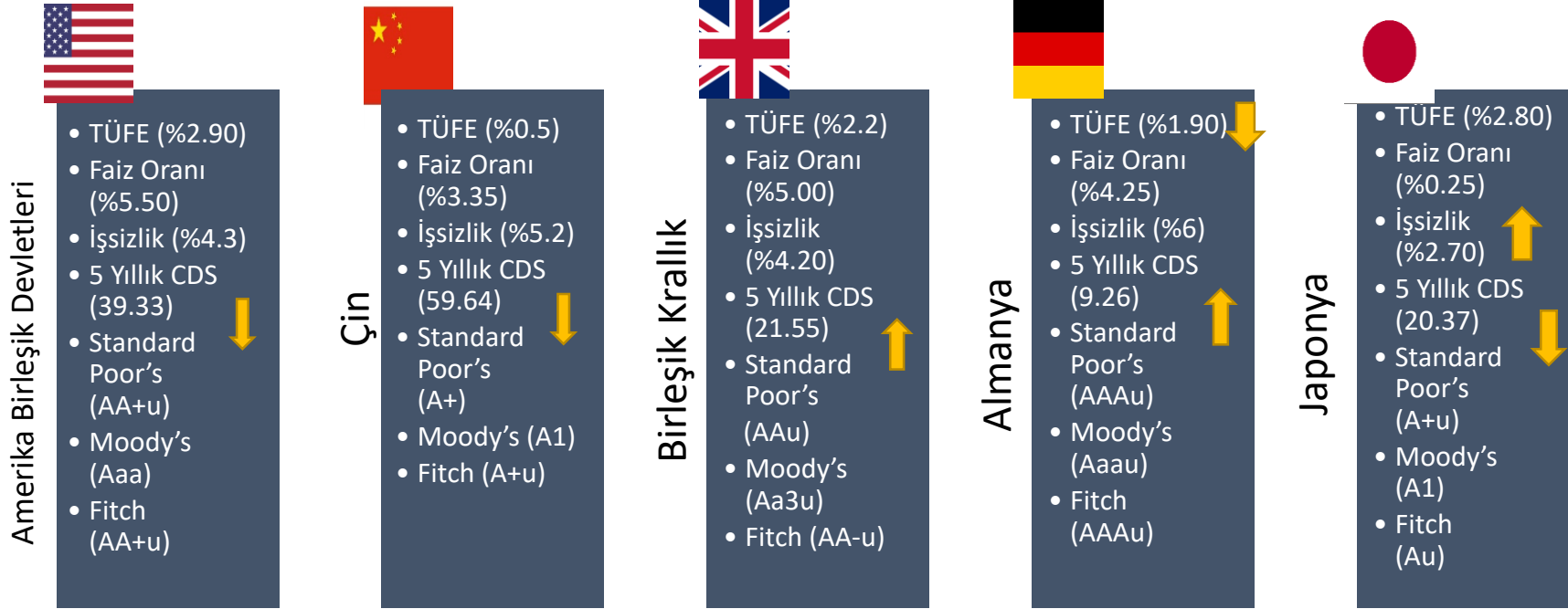
Fitch - Rating	Watch	Type
B+		03/08/2024
B	Fitch, Mart 2024'te Türkiye'nin kredi notunu 'B'den 'B+'ya yükseltirken, not görünümünü de durağandan pozitif	07/08/2022
B+	çıkarmıştı.	02/11/2022
BB-		07/12/2019
BB		07/13/2018
BB+		01/27/2017
BBB-		11/05/2012
Up / Down / Neutral		

TÜFE (Aylık Değişim)



Yurt dışı piyasalardaki önemli gelişmeler;

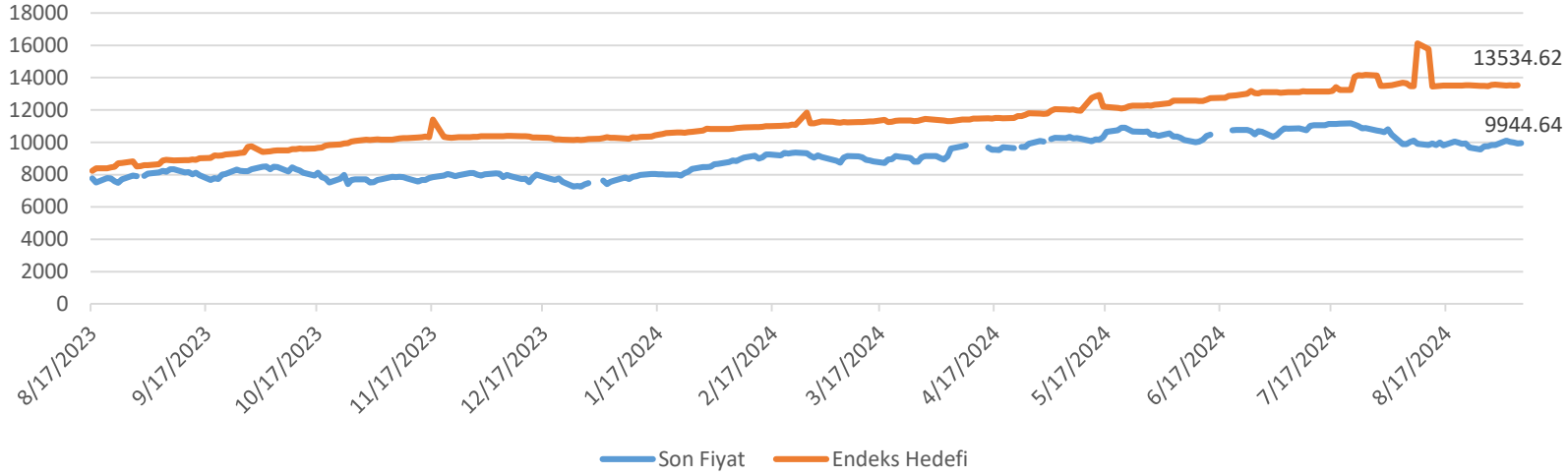
- ✓ ABD'de açıklanan Üretim Satın Alma Müdürleri Endeksi ve ISM İmalat Satın Alma Müdürleri Endeksi verileri beklentilerin altında gerçekleşti. Üretim PMI 48 olan beklentinin altında 47.9 gelirken, İmalat PMI 47.5 beklentisinin altında 47.2 olarak gerçekleşti.
- ✓ ABD'de JOLTS açık iş pozisyonları verisi beklentinin (8.09 mln) altında gelerek 7,6 milyon oldu.
- ✓ ABD'de özel sektör istihdam verisi 99 bin oldu. Beklenti 144 bin seviyesindeydi. Haftalık işsizlik maaşı başvuruları da 227 bin oldu. Hizmet ve ISM imalat dışı PMI verileri beklenti üzerinde gerçekleşti.
- ✓ Bugün belki de haftanın en kritik verilerinden olan ABD Tarım Dışı İstihdam, Ortalama saatlik kazançlar ve işsizlik verilerini saat 15:30'da takip edeceğiz.



Not: Kredi derecelendirme kuruluşları notlarının yanındaki "u" gözden geçiriliyor anlamına gelmektedir.

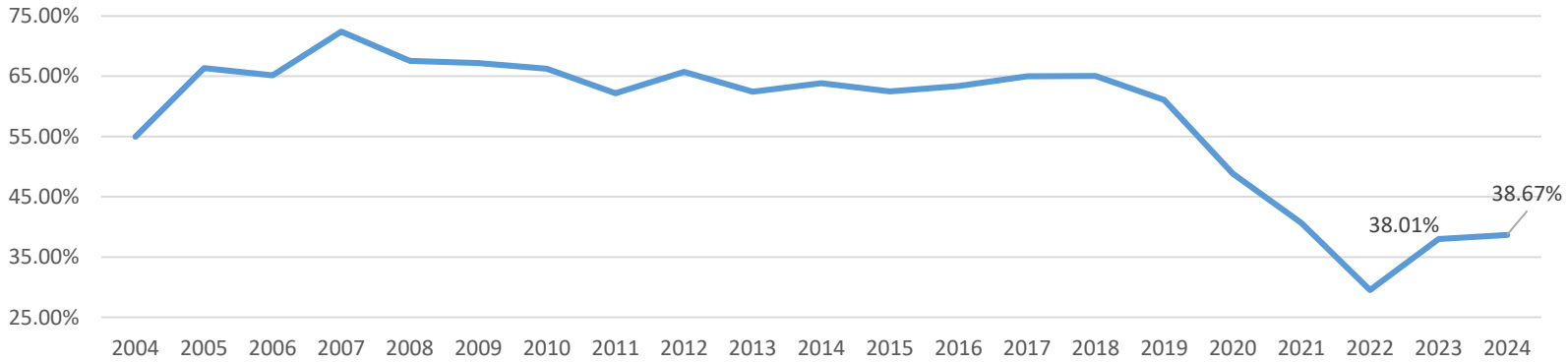
Kredi Notu Ölçekleri				
	Açıklama	S&P	Moody's	Fitch
Yatırım Yapılabilir	En Yüksek	AAA	Aaa	AAA
	Çok Yüksek	AA+	Aa1	AA+
		AA	Aa2	AA
		AA-	Aa3	AA-
	Yüksek	A+	A1	A+
		A	A2	A
		A-	A3	A-
	İyi	BBB+	Baa1	BBB+
		BBB	Baa2	BBB
		BBB-	Baa3	BBB-
Spekülatif	Spekülatif	BB+	Ba1	BB+
		BB	Ba2	BB
		BB-	Ba3	BB-
	Çok Spekülatif	B+	B1	B+
		B	B2	B
		B-	B3	B-
	Çok Yüksek Risk	CCC+	Caa1	CCC
		CCC	Caa2	
		CCC-	Caa3	
	İflasın Eşiğinde	CC	Ca	CC
C		C		
		D	C	D

12 Aylık Endeks Hedefi



Bloomberg'den aldığımız veriye göre BIST 100'ün 12 aylık hedefi 13.534,62 seviyesini gösteriyor. Bu da endeksin rapor tarihindeki değerine göre (9944.64) %36.09 potansiyel getiriye işaret ediyor.

BIST Yabancı Payı



Borsa İstanbul'da yabancı payı %38.67 seviyesindedir. Bu veri doğrultusunda geçtiğimiz haftaya göre **81 bp artış**, yıl başına göre ise **66 bp artış** görülüyor.

Kod	QPS SKORLARI						
	Değer Skoru	Karlılık Skoru	Büyüme Skoru	Momentum Skoru	Quant Skoru	Piotroski F Skoru	Magic Formula
AEFES	91.1	77.2	43.7	28.4	66.8	5	76.17
AGHOL	91.4	65.6	40.4	7.4	56	5	
AGROT	17.4	64.4	72.3	25.4	46		17.07
AKBNK	95.3	57.7	71.9	88.1	93.7		
AKFGY	32.1	25.1	34.7	64.9	30	4	
AKFYE	68.6	80	81.4	43.2	84.9	6	55.29
AKSA	95.8	68.2	31.1	21.1	56.1	6	61.28
AKSEN	92.3	45.8	21.8	71.4	54.9	5	48.02
ALARK	90.5	39.5	11.9	14.9	34.2	4	
ALFAS	35.8	77.7	48.1	13	39.5	2	61.18
ARCLK	50.9	30.2	41.1	23.3	33.9	3	46.59
ARDYZ	84.2	96.3	87.4	29.5	93.2	5	86.9
ASELS	71.6	55.1	91.1	63	89.6	7	47.43
ASTOR	86.8	98.4	80.9	17.5	90	6	79.45
BERA	76.5	77.4	76.8	14	79.6	6	
BFREN	11.6	5.6	12.5	40	2.3	3	5.93
BIMAS	81.2	70.7	64.2	79.1	86	7	22.57
BINHO	73.2	78.2	72.3	19.3	75.8		
BRSAN	27	38.4	66.3	81.8	53.7	5	39.64
BRYAT	35.1	34.6	36.5	49.1	31.8	4	
BTCIM	21.1	57.5	57.5	99.6	54.2	6	28.63
CANTE	60.5	14.7	4.2	39.6	16.1	5	39.63
CCOLA	87.4	91.9	49.3	27	72.6	5	66.1
CIMSA	91.8	56.8	31.6	84.2	68.2	4	49.24
CWENE	34.2	45.3	38.4	21.9	27	5	70.1
DOAS	100	93	46	63.9	85.4	4	90.3
DOHOL	85.4	35.1	98.1	64.2	94.2	4	
ECILC	80	37.7	66.1	31.6	67.5	5	17.06
ECZYT	87.7	32.6	13.2	30	35.6	3	
EGEEN	29.5	81.9	60.9	31.4	49.8	7	44.56
EKGYO	51.8	21.4	3	92.1	24.6	4	
ENERY	72.1	63	49.6	88.4	73.2	3	17.75
ENJSA	94.7	40.5	20.4	9.8	40.2	5	81.37

Kaynak: QueenStocks

Skorlar Ne Anlatıyor?

- **Değer Skoru:** Hisse senedinin mevcut fiyatının, şirketin temel değerlerine kıyasla cazip olup olmadığını gösterir. F/K, F/DD, F/Satış Oranı gibi değerleri inceler. 0-100 arasındadır.
- **Karlılık Skoru:** Özsermaye Karlılığı, Aktif Karlılık, Roic ve marjlar gibi kârlılığı ölçen değerlere bakar. Şirketin ne kadar karlı olduğunu ve özkaynakları veya varlıkları ne kadar verimli kullandığını gösterir. 0-100 arasındadır.
- **Büyüme Skoru:** Şirketin gelirlerinin, karının veya diğer finansal göstergelerinin ne kadar hızlı büyüdüğünü gösterir. 0-100 arasındadır.
- **Momentum Skoru:** Hisse senedinin fiyat hareketlerinin yönünü ve hızını değerlendiren bir ölçüttür. Fiyat, Hacim, RSI göstergelerine bakar. 0-100 arasındadır.
- **Quant Skoru:** Yukarıdaki sayılan 4 puanlama yönteminin sonuçlarının ağırlıklı ortalamasıdır.
- **Piotroski:** Finans profesörü Joseph Piotroski tarafından geliştirilmiş bir finansal analiz aracıdır. Bu skor, şirketlerin finansal sağlıklarını değerlendirmek ve hisse senedi yatırım kararlarını desteklemek için kullanılır. 0 (en kötü) ile 9 (en iyi) puan arasında bir değere sahiptir.
- **Magic Formula:** Joel Greenblatt tarafından geliştirilen yatırım stratejisidir. Kazanç verimi ve sermaye getirisini değerlendirir. 0-100 arasında bir değer alır.

QPS SKORLARI							
Kod	Değer Skoru	Karlılık Skoru	Büyüme Skoru	Momentum Skoru	Quant Skoru	Piotroski F Skoru	Magic Formula
ENKAI	92.6	46.7	79.5	94.6	94.7	7	38.62
EREGL	87.5	40.4	98.8	38.9	91.8	5	54.97
EUPWR	36.3	83.3	80	20.5	62.5	4	68.6
EUREN	40.4	77.9	62.5	38.1	55.8	6	42.73
FROTO	96.3	94	55.8	75.4	90.7	5	65.81
GARAN	93.5	71.1	81.1	84.4	96.8		
GESAN	40.2	66.3	69.5	17.2	53.3	4	88.56
GOLTS	94.9	93.5	63.5	71.6	92.6	6	79
GUBRF	28.4	16	10.2	66.5	11.9	5	24.88
HEKTS	43.3	4.7	1.6	58.4	9.5	4	2.56
ISCTR	93	54	71.8	66.3	88.8		
ISGYO	36.7	29.5	46.5	68.9	40.7	5	
ISMEN	95.1	92.3	61.6	53.9	88.9	6	95.26
IZENR	18.4	27	15.4	26.5	5.6	4	25.68
KAYSE	20.9	14	43.3	16.5	16.3	4	15.99
KCAER	80.5	74.7	54.9	52.5	74.9	7	65.62
KCHOL	96.7	44.2	35.8	52.1	61.4	6	
KLSE	81.4	6.5	5.6	26	20.5	5	3.49
KONTR	25.6	55.4	60.2	11.9	36.8	6	22.7
KOZAA	22.1	38.1	25.1	73.3	23.7	7	70.34
KOZAL	8.9	34.4	23.7	74	16.5	7	40.01
KRDMD	51.4	21.9	18.4	4.6	14.6	5	22.55
KTLEV	85.6	100	100	70	100		
LMKDC	66.7	98.1	72.3	31.8	80.4		78.88
MAVI	90	96.5	67.2	72.8	93.9	7	85.1
MGROS	80.4	36.5	22.8	42.5	41.8	6	2.79
MIATK	33.5	98.8	79.8	15.3	63.3	6	69.63
OBAMS	81.8	58.4	50.7	28.1	61.8		22.68
ODAS	77.7	86.1	59.8	16.1	70.4	7	59.88
OTKAR	11.2	35.3	54.6	1.6	19.6	5	17.61
OYAKC	51.2	76.3	31.4	40.4	42.8	5	70.62
PEKGY	-	-	-	-	-	3	
PETKM	21.9	64.9	38.6	80.4	39.8	5	4.53

Kaynak: QueenStocks

Skorlar Ne Anlatıyor?

- **Değer Skoru:** Hisse senedinin mevcut fiyatının, şirketin temel değerlerine kıyasla cazip olup olmadığını gösterir. F/K, F/DD, F/Satış Oranı gibi değerleri inceler. 0-100 arasındadır.
- **Karlılık Skoru:** Özsermaye Karlılığı, Aktif Karlılık, Roic ve marjlar gibi kârlılığı ölçen değerlere bakar. Şirketin ne kadar karlı olduğunu ve özkaynakları veya varlıkları ne kadar verimli kullandığını gösterir. 0-100 arasındadır.
- **Büyüme Skoru:** Şirketin gelirlerinin, karının veya diğer finansal göstergelerinin ne kadar hızlı büyüdüğünü gösterir. 0-100 arasındadır.
- **Momentum Skoru:** Hisse senedinin fiyat hareketlerinin yönünü ve hızını değerlendiren bir ölçüttür. Fiyat, Hacim, RSI göstergelerine bakar. 0-100 arasındadır.
- **Quant Skoru:** Yukarıdaki sayılan 4 puanlama yönteminin sonuçlarının ağırlıklı ortalamasıdır.
- **Piotroski:** Finans profesörü Joseph Piotroski tarafından geliştirilmiş bir finansal analiz aracıdır. Bu skor, şirketlerin finansal sağlıklarını değerlendirmek ve hisse senedi yatırım kararlarını desteklemek için kullanılır. 0 (en kötü) ile 9 (en iyi) puan arasında bir değere sahiptir.
- **Magic Formula:** Joel Greenblatt tarafından geliştirilen yatırım stratejisidir. Kazanç verimi ve sermaye getirisini değerlendirir. 0-100 arasında bir değer alır.

QPS SKORLARI							
Kod	Değer Skoru	Karlılık Skoru	Büyüme Skoru	Momentum Skoru	Quant Skoru	Piotroski F Skoru	Magic Formula
PGSUS	71.1	76	85.3	82.6	93.5	7	63.07
QUAGR	60.2	22.5	17.5	28.8	22.6	2	69.99
REEDR	6.7	69.1	66.5	32.5	40	4	48.51
SAHOL	94.4	30.9	25.6	78.8	56.7	2	
SASA	31.2	85.8	56.7	20	46.3	6	34.01
SDTTR	22.3	81.8	77.9	27.4	55.4	4	52.9
SISE	83.7	27.2	13.5	23	32.3	5	8.95
SKBNK	90.4	58.8	77.7	76.8	92.5		
SMRTG	37.2	95.1	99.3	36.7	84.4	5	68.35
SOKM	95.4	41.9	29.6	21.2	49.5	6	2.09
TABGD	76.8	67.5	31.9	46.1	54	7	52.1
TAVHL	66.1	61.4	100	91.1	96	7	58.64
TCELL	93.7	54.7	80.7	81.9	94.9	8	48.79
THYAO	77.4	82.1	90.4	79.6	96.7	7	63.38
TKFEN	5.6	11.4	11.1	78.4	5.4	7	
TKNSA	57.2	7.5	15.1	10	13.3	5	6.63
TMSN	50.7	70.5	69.3	40.2	64.4	5	62.92
TOASO	98.2	90.2	33.3	27.9	66.7	5	76.31
TSKB	72.8	69.8	84.6	84	92.8		
TTKOM	68.1	51.1	44.4	91.2	64.2	7	8.72
TTRAK	99.1	99.5	50	37.5	83.9	6	91.54
TUKAS	69.3	85.3	48.2	14.2	56.7	5	74.49
TUPRS	99.8	91.4	38.9	73.9	84	5	91.47
TURSG	83.5	93.7	95.1	82.8	99.6		
ULKER	71.4	87.7	76.7	54.9	88.1	7	82.28
VAKBN	73.3	45.4	86.7	88.2	90.9		
VESBE	96.8	70	84	13.7	89.3	7	81.68
VESTL	72.6	37.5	86.3	44.9	81.2	6	73.05
YEOTK	33.9	95.4	88.4	25.8	72.5	4	76.69
YKBNK	96	64	79.3	89.6	96.5		
YYLGD	39.3	42.6	36.1	22.1	27.9	5	62.81
ZOREN	59.1	50.9	13	16.3	23.2	5	8.6

Skorlar Ne Anlatıyor?

- **Değer Skoru:** Hisse senedinin mevcut fiyatının, şirketin temel değerlerine kıyasla cazip olup olmadığını gösterir. F/K, F/DD, F/Satış Oranı gibi değerleri inceler. 0-100 arasındadır.
- **Karlılık Skoru:** Özsermaye Karlılığı, Aktif Karlılık, Roic ve marjlar gibi kârlılığı ölçen değerlere bakar. Şirketin ne kadar karlı olduğunu ve özkaynakları veya varlıkları ne kadar verimli kullandığını gösterir. 0-100 arasındadır.
- **Büyüme Skoru:** Şirketin gelirlerinin, karının veya diğer finansal göstergelerinin ne kadar hızlı büyüdüğünü gösterir. 0-100 arasındadır.
- **Momentum Skoru:** Hisse senedinin fiyat hareketlerinin yönünü ve hızını değerlendiren bir ölçüttür. Fiyat, Hacim, RSI göstergelerine bakar. 0-100 arasındadır.
- **Quant Skoru:** Yukarıdaki sayılan 4 puanlama yönteminin sonuçlarının ağırlıklı ortalamasıdır.
- **Piotroski:** Finans profesörü Joseph Piotroski tarafından geliştirilmiş bir finansal analiz aracıdır. Bu skor, şirketlerin finansal sağlıklarını değerlendirmek ve hisse senedi yatırım kararlarını desteklemek için kullanılır. 0 (en kötü) ile 9 (en iyi) puan arasında bir değere sahiptir.
- **Magic Formula:** Joel Greenblatt tarafından geliştirilen yatırım stratejisidir. Kazanç verimi ve sermaye getirisini değerlendirir. 0-100 arasında bir değer alır.

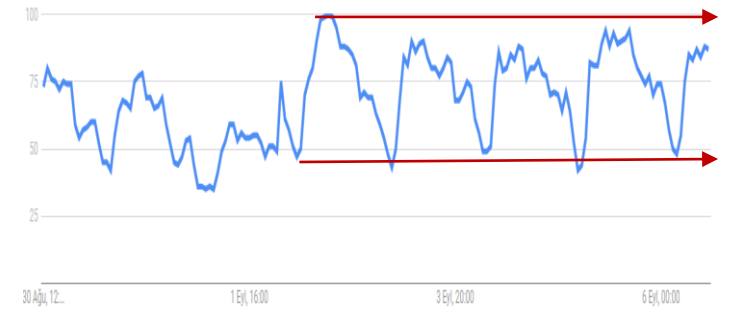
Borsa İstanbul



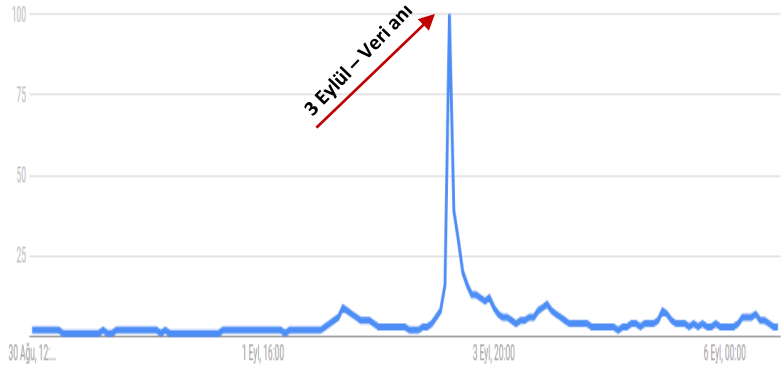
Orta Vadeli Program



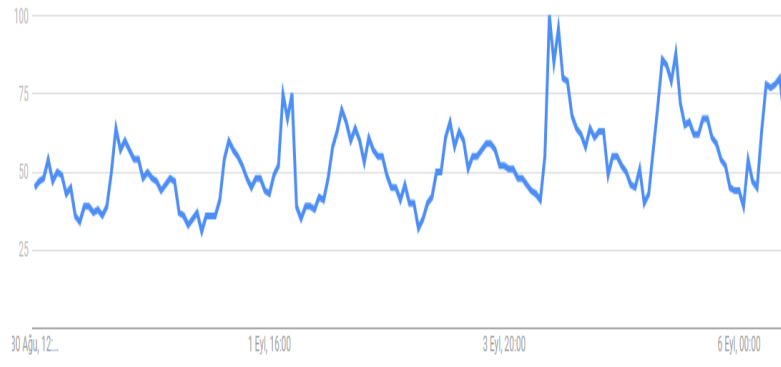
Gram Altın



Enflasyon



Petrol



Fitch



Not: Sayılar, arama ilgisini belirli bir bölge ve zaman için grafikteki en yüksek noktayla görece olarak gösterir. 100 değeri, terimin en yüksek popülerliğe sahip olmasıdır. 50 değeri, terimin bunun yarısı kadar popüler olduğu anlamına gelir. 0 değeri ise bu terim için yeterince veri olmadığı anlamına gelir.

Kaynak: Google Trends (Son 7 Gün)

KÜNYE

Özlem ÜNAL
Müdür

Semih Can ÖZER
Yönetmen

Semih ÖZER
Uzman

Huzeyfe KARAKUŞ
Uzman

ÇEKİNCE

Burada yer alan yatırım bilgi , yorum ve tavsiyeleri yatırım danışmanlığı kapsamında değildir. Yatırım danışmanlığı hizmeti; aracı kurumlar, portföy yönetim şirketleri, mevduat kabul etmeyen bankalar ile müşteri arasında imzalanacak yatırım danışmanlığı sözleşmesi çerçevesinde sunulmaktadır. Burada yer alan yorum ve tavsiyeler, yorum ve tavsiyede bulunanların kişisel görüşlerine dayanmaktadır. Bu görüşler mali durumunuz ile risk ve getiri tercihlerinize uygun olmayabilir. Bu nedenle, sadece burada yer alan bilgilere dayanılarak yatırım kararı verilmesi beklentilerinize uygun sonuçlar doğurmayabilir. Bu sayfalarda yayınlanan görüş, yorum, haber veya öneriler nedeniyle ortaya çıkacak ticari kazanç veya kayıplardan Halk Yatırım Menkul Değerler A.Ş. sorumlu değildir. Buradaki yazı, görüş ve yorumlar sayfa ziyaretçilerini bilgilendirme niteliği taşımaktadır. Rapor sayfalarında yayınlanan hiçbir yazı, görüş, resim, analiz ve diğer sunumlar izin alınmadan yazılı veya görsel basın organlarında yayınlanamaz.